

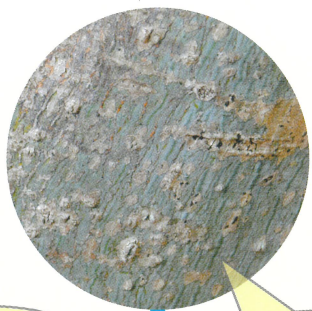
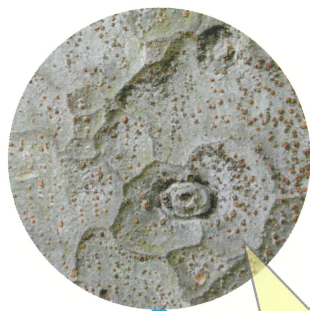
もっと知りたい

武者小路実篤

自然がいっぱい さね あつ 実篤公園

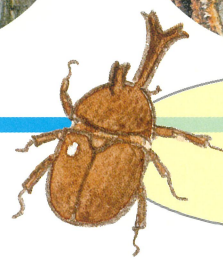
木や葉っぱ、実に注目!

■わたしはだあれ? 実篤公園でさがしてみよう



30m以上の高さの木になって、家具の材料になります。

きはだ 木肌の色にも注目



カブトムシはこの樹液が大好き



実が黒く熟すと甘くなって、この実が大好きな鳥がいます。葉っぱの表面はヤスリにもなります。

葉っぱの間にあるのは何だろう?



開いたさやが乾きプロペラのような役目をして、種がとばされます。



【11月頃】



【4月頃】



【夏】



【9月頃】

わたしの名前は
ムクノキ

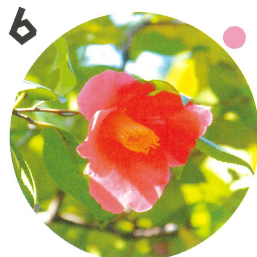
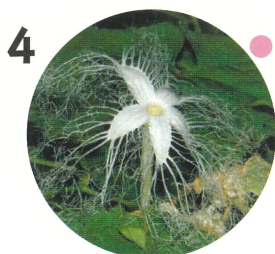
わたしの名前は
コナラ

わたしの名前は
ケヤキ

わたしの名前は
アオギリ

■ どの花・どの実？

「1～6」と「あ～か」の関係あるものどうしを線で結んでみよう



■ 冬によく見る赤い実

どっちがセンリョウ(千両)？
どっちがマンリョウ(万両)？



ここがポイント

赤い実は葉っぱの
上にある？
下にある？



花と実で全然色がちがったり、
大きい葉っぱに小さい花がつ
いたり、植物って不思議だね！

☀ ことえ

【 】内の月は実篤公園でよく見られる時期を表していますが、年によって前後します

1. コブシ 【花：3月頃】 → 【実：8月頃。その後、赤く色づく】
2. アオキ(雌株の雌花) 【花：4月頃】 え 【実(雌株)：緑→赤に変化。冬になると赤く色づく】
3. フユサング 【花：5—8月頃】 あ 【実：緑→黄→オレンジ色に変化。夏になるとオレンジ色に】
4. カラスウリ(雄株の雄花) 【花：8月頃。開花は日没後】 か 【実(雌株)：緑→黄→オレンジ色に変化。秋になるとオレンジ色に】
5. ノシラン 【花：8月頃】 お 【種子：白→青色に変化。果実の皮がやぶれて種子が直接出る。青色になるのは1月頃】
6. ツバキ 【花：1—3月頃】 い 【実：緑→茶色に変化。茶色くなってはじけ、種子が見えるのは11月頃】
- A. センリョウ 【実が赤くなるのは11—12月頃】 B. マンリョウ 【実が赤くなるのは12月頃】